

# INTEX® MANUAL DEL USUARIO CASCADA DE AGUA LED MULTICOLOR Modelo CLW090

LEA, COMPRENDA Y SIGA TODAS LAS INSTRUCCIONES  
CUIDADOSAMENTE ANTES DE INSTALAR Y UTILIZAR ESTE PRODUCTO

## ADVERTENCIA

- El montaje y desmontaje se deberá realizar sólo por adultos.
- Este producto no es un juguete. no permita que los niños utilicen este producto.
- Nunca agarre, tire, empuje, se apoye ni obstruya la cascada en ningún momento.
- Asegúrese de que los tornillos de sujeción, el adaptador y la manguera esté fijados de forma segura.
- Por favor, tenga en cuenta que este producto debe ser utilizado exclusivamente para los fines indicados en este manual.

**RESPETE ESTAS ADVERTENCIAS Y TODAS LAS INSTRUCCIONES  
PROVISTAS PARA EVITAR OCASIONAR HERIDAS O DAÑOS MATERIALES.**

### General

- No se necesitan herramientas para el montaje.
- Se adapta a todas las piscinas redondas y metálicas de armazón Metal, Prism y Ultra (no adecuado para piscinas Easy Set, Oval y Panel)
- El generador hidroeléctrico incorporado alimenta la luz de LEDs, y no se necesitan baterías ni conexión eléctrica.
- Luces en 3 colores: verde, azul y rojo. 5 segundos preestablecidos de fabrica para el cambio entre los colores. Se ve mejor por la noche o en condiciones de baja luminosidad.
- Índice de flujo de la bomba necesario: 4,542 - 12,113 L/h (1,200 - 3,200 g/h). Índice de flujo del sistema necesario: 3,596 - 9,274 L/h (950 - 2,450 g/h).
- Compruebe que la bomba y la piscina están instaladas, y que la piscina está llena de agua **justo por debajo de la conexión de entrada de retorno del agua.**
- Retire la cascada antes de colocar la cubierta sobre la piscina.
- Almacenar el producto en interiores cuando no se esté utilizando.
- Para los problemas de la piscina y de la bomba de filtrado, consulte el manual del usuario.

©2017 Intex Marketing Ltd. - Intex Development Co. Ltd. - Intex Trading Ltd. - Intex Recreation Corp.  
All rights reserved/Tous droits réservés/Todos los derechos reservados/Alle Rechte vorbehalten.

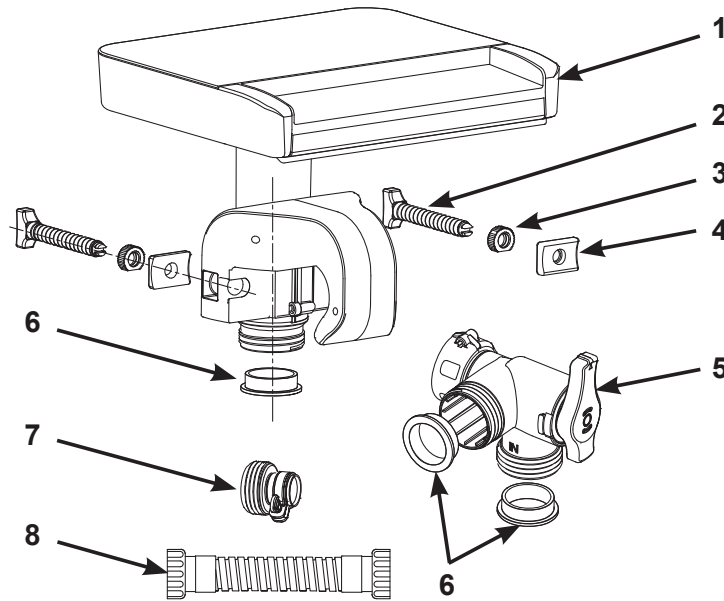
Printed in China/Imprimé en Chine/Impreso en China/Gedruckt in China.

®™ Trademarks used in some countries of the world under license from®™ Marques utilisées dans certains pays sous licence de/Marcas registradas utilizadas en algunos países del mundo bajo licencia de/Warenzeichen verwendet in einigen Ländern der Welt in Lizenz von/Intex Marketing Ltd. to/a/an Intex Trading Ltd., Intex Development Co. Ltd., G.P.O Box 28829, Hong Kong & Intex Recreation Corp., P.O. Box 1440, Long Beach, CA 90801 • Distributed in the European Union by/Distribué dans l'Union Européenne par/Distribuido en la unión Europea por/ Vertrieb in der Europäischen Union durch/Intex Trading B.V., Venneveld 9, 4705 RR Roosendaal - The Netherlands  
[www.intexcorp.com](http://www.intexcorp.com)



## GUARDE ESTAS INSTRUCCIONES

## ESQUEMA DE LAS PIEZAS



**ADVERTENCIA:** Los dibujos son solo para su referencia, pueden no reflejar el producto real y no son a escala.

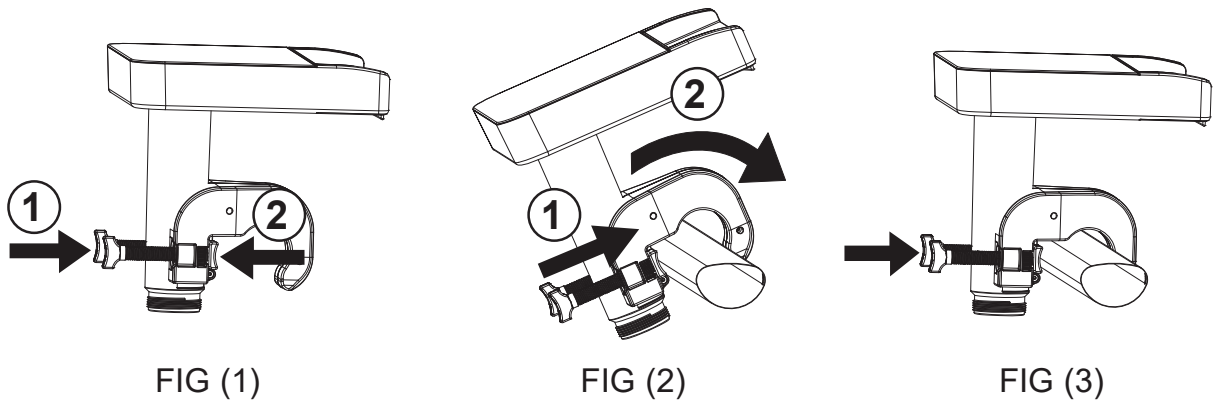
PIEZA NO.	DESCRIPCIÓN	CANTIDAD	REFERENCIA N°
1	Juego de cascada	1	12556
2	Tornillo de abrazadera	2	12560
3	Tuerca de fijación	2	12561
4	Placa fijadora	2	12565
5	Válvula de derivación	1	12569
6	Junta tórica con reborde	3	11228
7	Adaptador B	1	11070
8	Manguera de conexión	1	11535

Debido a una política de mejora continuada de producto, Intex se reserva el derecho a modificar las especificaciones y la apariencia, lo cual puede implicar cambios en el manual de instrucciones, sin previo aviso.

### Instrucciones de montaje

1. Ubique la conexión de la entrada de retorno del agua de la piscina o la válvula de émbolo.
2. Para que la cascada funcione de forma óptima, colóquela al lado izquierdo y dentro del alcance de la conexión de la entrada de retorno del agua o de la válvula de émbolo ya que hay menos curvatura de la manguera de conexión de la derivación (8).
3. Coloque la abrazadera de la cascada sobre la barra superior horizontal del armazón de la piscina. Compruebe que está ubicada al lado izquierdo y dentro del alcance de la conexión de la entrada de retorno del agua o de la válvula de émbolo. Apriete bien los tornillos de la abrazadera con la mano. Véase Fig 1 - 3.

# GUARDE ESTAS INSTRUCCIONES



4. Para piscinas con válvula de émbolo y manguera de 38 mm (1,5 pulgadas):
- Cierre la válvula de émbolo de salida del agua.
  - Compruebe que la bomba está apagada y desconecte la manguera de retorno de la bomba de la válvula de émbolo de entrada de la piscina.
  - Retire la válvula de émbolo de la entrada de la piscina del conector roscado de la entrada. Esta válvula de émbolo no será necesaria y puede guardarla en lugar seguro.
  - Enganche la válvula de derivación (5) al conector roscado de la entrada de la piscina y apriete la tuerca con collar con la mano.
  - Vuelva a conectar la manguera de retorno de la bomba al puerto inferior de la válvula de derivación (5). Véase Fig 4.

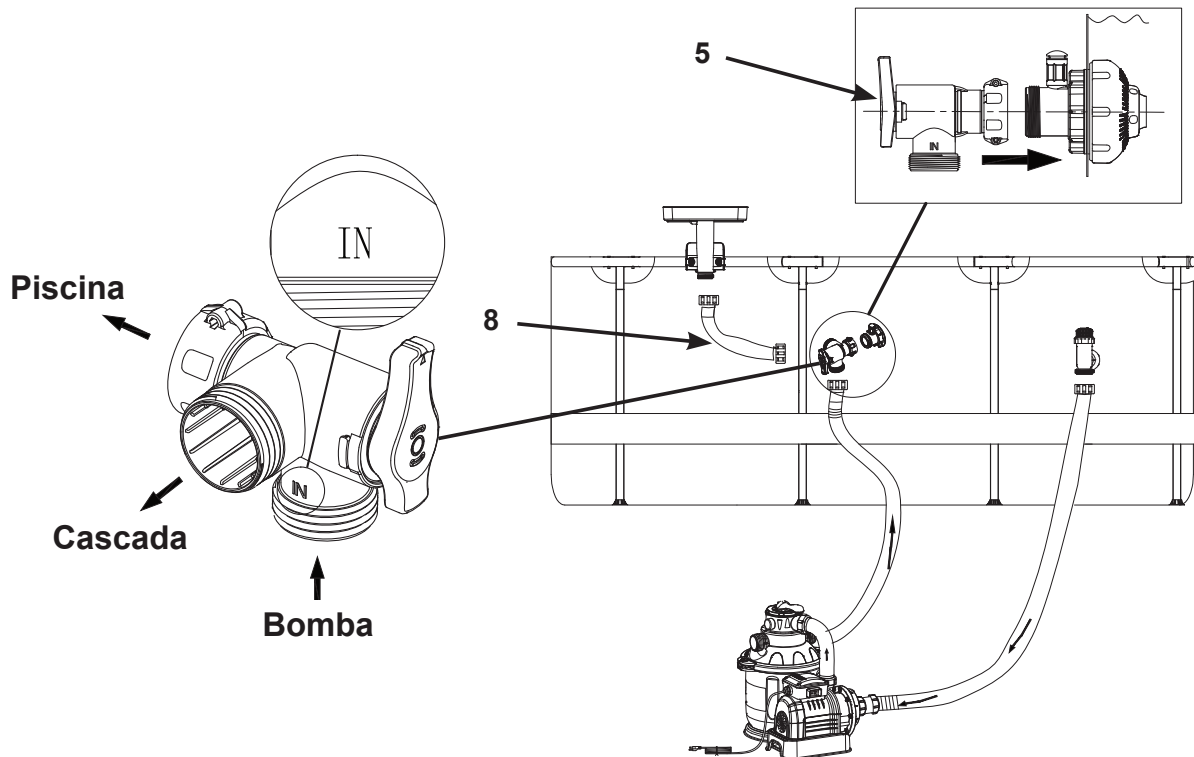


FIG (4)

**GUARDE ESTAS INSTRUCCIONES**

5. Para piscinas con mangueras de conexión de 32 mm (1,25 pulgadas):
  - a. Desde dentro de la piscina, inserte el tapón del orificio del colador en el empalme de la salida de agua.
  - b. Compruebe que la bomba está apagada y desconecte la manguera de retorno de la bomba del empalme de la entrada de la piscina.
  - c. Enganche el adaptador B (7) al empalme de la entrada de la piscina y apriete bien la abrazadera con la mano.
  - d. Enganche la válvula de derivación (5) al adaptador B (7) y apriete la tuerca con collar con la mano.
  - e. Vuelva a conectar la manguera de retorno de la bomba al puerto inferior de la válvula de derivación (5). Véase Fig 5.
6. Enganche la manguera de conexión (8) entre la cascada (1) y la válvula de derivación (5) del puerto izquierdo. Véase Fig 4 - 5.

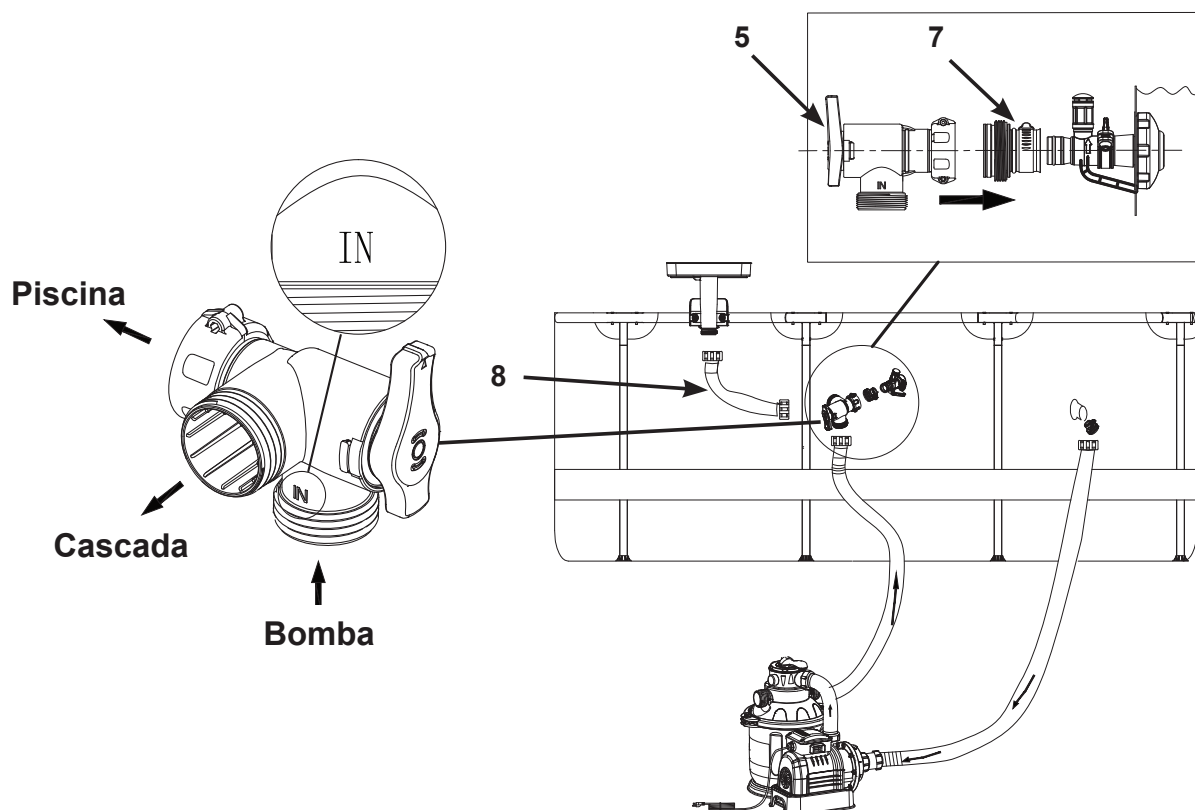


FIG (5)

7. Instalación de la empuñadura de la válvula de derivación (5):
  - a. Posición de la piscina (empuñadura mirando hacia abajo): El agua fluye desde la bomba hacia la piscina. Véase Fig 6.
  - b. Posición de la cascada (empuñadura mirando hacia arriba): El agua fluye desde la bomba hacia la cascada. Véase Fig 7.
  - c. No coloque nunca la válvula de derivación entre la piscina y la ubicación de la cascada (empuñadura mirando hacia el lado izquierdo o derecho) ya que esto afectará el desempeño de la cascada y de la bomba. Véase Fig 8.

# GUARDE ESTAS INSTRUCCIONES

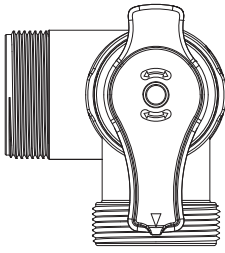


FIG (6)

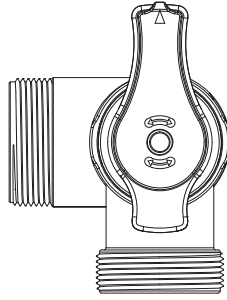


FIG (7)

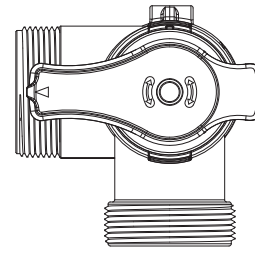


FIG (8)

8. Siga llenando la piscina con agua hasta el nivel recomendado.
9. Abra la válvula de émbolo de la salida del agua o retire el tapón del orificio del colador del empalme de salida.
10. Encienda la bomba y purgue todo el aire de las mangueras y de la bomba.

### Instrucciones de mantenimiento y almacenaje

1. Inspeccione periódicamente todos los componentes por si hubiera signos de daños o deformaciones. Sustituya los componentes dañados inmediatamente.
2. Utilice una esponja y agua limpia para limpiar cualquier mancha o suciedad.
3. Desmonte el producto cuando la temperatura caiga por debajo de 5°C (41°F) invirtiendo las instrucciones de instalación anteriores, drene el agua de la cascada y asegúrese de que todos los componentes estén completamente secos antes de su almacenamiento.
4. Guarde el producto y sus accesorios en un lugar de almacenamiento seco y con una temperatura controlada situada entre 0° – 40 °C (32° – 104 °F).
5. El embalaje original puede ser utilizado para almacenamiento del producto.

PROBLEMA	SOLUCIÓN
La luz está apagada / parpadeando	<ul style="list-style-type: none"> <li>• Compruebe que el filtro de la bomba está en funcionamiento, la manguera de retorno del agua está enganchada al puerto inferior de la válvula de derivación y que la válvula de derivación está en posición de cascada (empuñadura mirando hacia arriba), consulte la sección "Instalación".</li> <li>• Compruebe que la manguera de conexión (8) está enganchada entre la cascada y el puerto izquierdo de la válvula de derivación.</li> <li>• Compruebe si el índice de flujo del sistema de la bomba está dentro del rango especificado; si el índice de flujo del sistema fuera inferior a 3,596 L/h (950 g/h), cambie la bomba con un índice de flujo del sistema más alto.</li> <li>• Limpie o reemplace el cartucho de la depuradora. Si se utiliza un filtro de arena, asegúrese de que los granos de arena está limpia haciendo un retro lavado.</li> <li>• Utilice una manguera de jardín para lavar la abertura de la cascada y compruebe si hay arena o depósitos en el conjunto de la cascada.</li> <li>• Póngase en contacto con el Servicio de atención al cliente de Intex para su sustitución.</li> </ul>
Rendimiento inadecuado de la cascada de agua	<ul style="list-style-type: none"> <li>• Use un paño húmedo para eliminar la suciedad de la abertura de la cascada.</li> <li>• El rendimiento depende del índice de flujo de la bomba de filtrado. Si no está satisfecho con el rendimiento de la cascada de agua, se recomienda utilizar una bomba de filtrado con un índice de flujo más alto.</li> </ul>

# GUARDE ESTAS INSTRUCCIONES

## Garantía limitada

Su Cascada ha sido fabricada con materiales de primera calidad y mano de obra cualificada. Todos los productos Intex han sido cuidadosamente examinados para comprobar que no tienen ningún defecto antes de salir de la fábrica. Esta Garantía Limitada se aplica únicamente a la Cascada.

Esa garantía limitada es un anexo, y no un sustituto para sus derechos y recursos legales. En la medida en que esta garantía sea incompatible con sus términos legales, tales términos tienen prioridad. Por ejemplo, la ley de consumidores de la Unión Europea establece derechos de garantía adicionales a los cubiertos por esta garantía limitada: para información sobre la ley de consumidores, por favor, visite la página del Centro de la Comunidad Europea en [http://ec.europa.eu/consumers/ecc/contact\\_en/htm](http://ec.europa.eu/consumers/ecc/contact_en/htm).

La cláusula de garantía sólo concierne al comprador y no es transferible. Esta Garantía Limitada tiene validez durante el periodo indicado a continuación desde la fecha de la compra. Conserve su ticket de compra junto con este manual para probar de esta manera su compra en caso de que le sea requerido y siempre debe acompañar a las reclamaciones en garantía en caso contrario será invalidada dicha garantía.

Garantía de Juego de cascada – 1 Año

Garantía de Mangueras y Accesorios – 180 Días

Si un defecto de fabricación es encontrado dentro del período indicado anteriormente, por favor, contacte con el Centro de Atención al Cliente INTEX que aparece en la lista adjunta "Centros de Atención al Cliente Autorizados". El Servicio Post Venta determinará la validez de la reclamación. Si el ítem estuviera cubierto por lo previsto en la garantía, el artículo será reparado o sustituido, por un artículo igual o semejante (por elección de Intex) sin ningún coste para Usted.

Cualquier otra garantía, y cualquier otro derecho legal de su país, no implican garantías adicionales. En la medida del posible en su país, en ningún caso Intex será responsable por Usted o cualquier tercera parte por los daños directos o indirectos causados fuera del ámbito de utilización de su Cascada, o de las acciones de Intex o sus agentes y empleados (incluyendo la fabricación del producto). Alcuni paesi o giurisdizioni non consentono l'esclusione o la limitazione dei danni incidentali o consequenziali, pertanto la suddetta limitazione o esclusione potrebbe non applicarsi a voi.

Usted debe ser consciente que esta garantía limitada no es aplicable a las siguientes circunstancias:

- Si el Cascada fuera objeto de negligencia, utilización o aplicación anormal, accidente, operación inadecuada, arrastre o remolque, mantenimiento o almacenaje inapropiados;
- Si el Cascada es objeto de defecto en circunstancias que se encuentren fuera del alcance de Intex, incluyendo, pero no limitado a uso y desgaste comunes y daños causados por exposición a fuego, inundaciones, congelación, lluvias o fuerzas externas de la naturaleza;
- A las partes y componentes no vendidos por Intex; y/o;
- A alteraciones, reparaciones o desmontaje no autorizados del Cascada por cualquier persona ajena al Servicio Técnico de Intex.

Lesiones o daños a personas tampoco son cubiertos por la garantía.

Leer el manual del propietario con atención y seguir todas las instrucciones referentes a la operación y mantenimiento apropiados de su Cascada. Revise siempre su producto antes de su utilización. Su garantía limitada puede invalidarse si no sigue las instrucciones.

# GUARDE ESTAS INSTRUCCIONES